

PLACAS DE GESSO | YESO LAMINADO | DRYWALL



**Materiales  
y soluciones  
Sistemas  
de interior**



SU OBRA MERECE LO MEJOR

 **Gyptec**  
IBÉRICA



## Miembro de **EUROGYPSUM**

THE VOICE OF THE EUROPEAN GYPSUM INDUSTRY

La asociación europea de fabricantes de productos a base de yeso, Eurogypsum, tiene como objetivo asegurar el crecimiento sostenible del mercado, contribuyendo a la calidad de la construcción y sostenibilidad ambiental.

Los miembros de esta asociación europea se distinguen por el uso de productos 100% reciclables y por el desarrollo de soluciones de mayor valor añadido.



DESCUBRA  
MÁS



**CERTIFICADO DE  
SOSTENIBILIDAD**  
PRODUCTOS RECOMENDADOS

## APUESTA POR LA SOSTENIBILIDAD

Gyptec Ibérica contribuye activamente al desarrollo sostenible a través de la demanda y utilización de prácticas y tecnologías ecoeficientes, conciliando su crecimiento con la protección del ambiente. La empresa demanda, a todos los niveles, la sostenibilidad, tanto económica como ambiental o social. Rentabiliza la energía consumida, produciendo electricidad en régimen de cogeneración y toda la producción se destina a la exportación o sustitución de importaciones.

## SU OBRA MERECE LO MEJOR

Gyptec Ibérica - Gessos Técnicos, SA, empresa del Grupo Preceram, se dedica a la producción de placas de yeso laminado mediante métodos no contaminantes y ambientalmente sostenibles desde 2009.

La fábrica de Gyptec está ubicada en el Parque Industrial y Empresarial de Figueira da Foz, en el centro de Portugal. El Parque está integrado en el nodo de distribución de tráfico más completo de la región central donde se interconectan las redes marítima, ferroviaria y red de carreteras.

Pionera en la producción de placas de yeso en Portugal, Gyptec desarrolla soluciones para la construcción y rehabilitación, resistentes al fuego, al impacto y a la humedad, con altas prestaciones térmicas y acústicas.

Más que placas de yeso, Gyptec tiene la solución.



### Certificaciones

Gyptec Ibérica está certificada por AENOR, de acuerdo con la norma UNE-EN ISO 9001:2015, para la producción de placas de yeso laminado, placas compuestas con aislamiento térmico y acústico y comercialización de materiales auxiliares.

Gyptec tiene también el Certificado del Sistema de Gestión Ambiental, según la norma UNE-EN ISO 14001: 2015 que demuestra cómo Gyptec asegura una utilización racional de energía y recursos, teniendo en cuenta la prevención del medio ambiente, el cumplimiento legal y las necesidades socio económicas.

### Recoger, reciclar y reintegrar

La producción de placas de yeso Gyptec es un ejemplo de economía circular. Gyptec utiliza papel reciclado y yeso FGD como materia prima, y también promueve la recogida selectiva de restos de placa, el reciclaje y la reintegración a la producción.



# Calidad comprobada

Todos los productos con la marca o denominación **Gyptec** garantizan la calidad y perfección técnica en las diversas aplicaciones para que están destinados, siendo periódicamente sometidos a rigurosos ensayos y pruebas.



## Sociedades

Gyptec Ibérica se enorgullece de constituir sociedades con varios institutos de desarrollo tecnológico a nivel internacional.



AENOR, Asociación Española de Normalización y Certificación, certifica que las placas de yeso laminado de Gyptec Ibérica están de acuerdo con la norma UNE-EN 520:2005+A1 y el RP 35.09 de Aenor (Reglamento particular de la marca Aenor para Placas de yeso laminado). Todos los productos cumplen con las exigencias de las normas aplicables a efectos de marcado CE.

## CALIDAD DEL AIRE INTERIOR

Las placas de yeso Gyptec son un material incombustible, resistente al fuego y al impacto, libre de sustancias nocivas y que asegura un ambiente interior sano.

Las placas de yeso Gyptec tienen la clasificación A+ en la calidad del aire interior. Esta cualificación procede de la normativa francesa para las emisiones de contaminantes volátiles, siendo la categoría A+, la mejor clasificación de calidad del aire interior, lo que significa emisiones muy bajas o nulas de sustancias en el aire interior, en particular COV (compuestos orgánicos volátiles).



## ESTÁNDAR

Todo tipo de obra seca en interiores, tales como: paredes divisorias, revestimiento de albañilería, falsos techos, cabios de iluminación y otros.

Placa A - EN 520

Anchura (mm): 1200

Espesor (mm): 6 / 9,5 / 12,5 / 15 / 18

Longitud (mm): 2000 - 3000



## HIDRÓFUGA

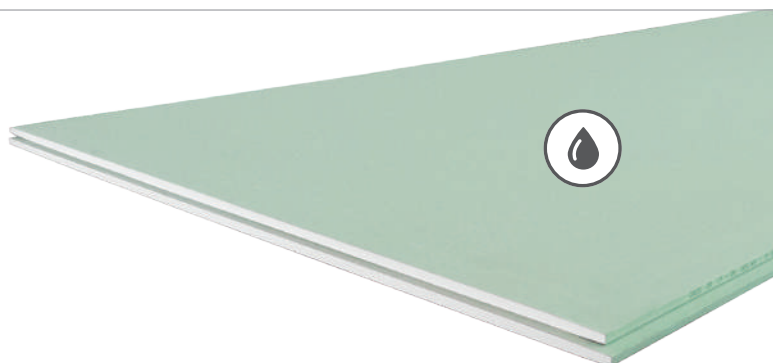
Adecuada a zonas húmedas: como, por ejemplo, para cocinas y baños. Puede ser revestida con azulejos o similares.

Placa H - EN 520

Anchura (mm): 1200

Espesor (mm): 12,5 / 15

Longitud (mm): 2000 - 3000



## ANTI-FUEGO

Reforzada con fibra de vidrio, adecuada a zonas que precisen de alta resistencia al fuego, todo tipo de obra seca en interiores.

Placa F - EN 520

Anchura (mm): 1200

Espesor (mm): 12,5 / 15

Longitud (mm): 2000 - 3000



## ALTA DUREZA

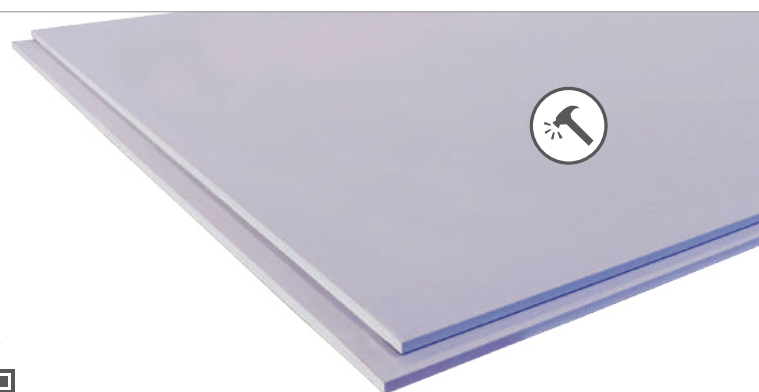
Placa de yeso laminado con una mayor densidad y resistencia al impacto. Adecuada para zonas en que sea necesaria mayor resistencia al impacto y mayor confort acústico: escuelas, hoteles, hospitales, oficinas, centros comerciales y pabellones.

Placa D - EN 520

Anchura (mm): 1200

Espesor (mm): 12,5 / 15

Longitud (mm): 2000 - 3000



### Placas de yeso laminado

Las placas de yeso Gyptec se fabrica industrialmente mediante un proceso de laminación continuo de una mezcla de yeso, agua y aditivos entre dos láminas de cartón.

### Resistente y seguro

Son un material incombustible, resistente al fuego, al impacto y libre de sustancias nocivas. Su uso ayuda a crear una atmósfera saludable y una mayor comodidad térmica y acústica en el interior de los edificios. Posibilita todo tipo de acabado mostrando un acabado perfecto sin fisuras o deformaciones.

# Transformados

## EPS

Placa constituida por una placa de yeso tipo A (Estándar) o una placa de yeso tipo H (Hidrófuga) y una capa de aislamiento en Poliestireno Expandido (EPS). Solución económica para aislamiento térmico de paredes.

**Anchura (mm):** 1200

**Espesor (mm):** 29,5 / 32,5 / 39,5 / 42,5 / 49,5 / 52,5 / 62,5 / 69,5 / 72,5 / 89,5 / 92,5 / 109,5 / 112,5

**Longitud (mm):** 2500 / 2600



## GYPCORK

Placa constituida por una placa de yeso tipo A (Estándar) o una placa de yeso tipo H (Hidrófuga) y una capa de aislamiento en Aglomerado de Corcho Expandido (ICB). Con corcho 100% natural, promueve una construcción sostenible con alto desempeño térmico y acústico. Ideal para rehabilitación sostenible.

**Anchura (mm):** 1200

**Espesor (mm):** 32,5 / 52,5 / 72,5

**Longitud (mm):** 2000 / 2500



## Protect

Gyptec Protect está revestida de una malla de fibra de vidrio en vez del tradicional cartón, por lo que presenta una excelente resistencia a la humedad y una clasificación A1 de reacción al fuego.

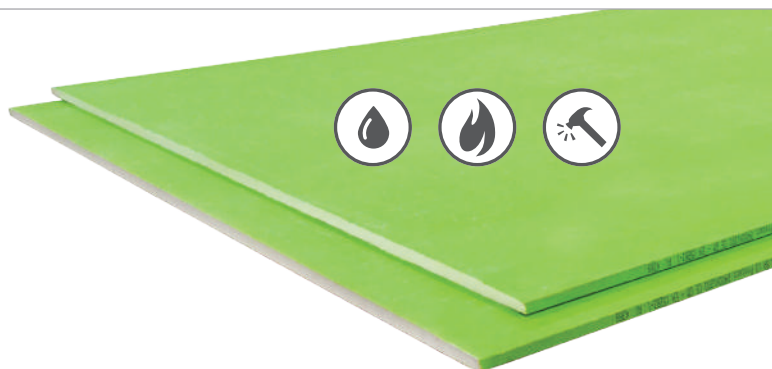
**Anchura (mm):** 1200

**Espesor (mm):** 12,5

**Longitud (mm):** 2400

### Máxima protección

La placa Gyptec Protect garantiza la máxima protección en las zonas sensibles que necesitan de un mayor cuidado, y en las que no se aconseja el uso de las tradicionales placas de cartón yeso: por ejemplo, en aquellas zonas que necesitan una alta resistencia al fuego, y en las zonas más húmedas o expuestas ocasionalmente al agua.



### ¿Dónde Utilizar?

#### Trasdosados, techos y tabiques interiores:

Balnearios, piscinas, spa, cuartos de baño, cocinas, vestuarios, y en zonas con una elevada exigencia de resistencia a la humedad y al fuego.

#### Zonas exteriores:

Terrazas, voladizos, zonas más húmedas y ocasionalmente expuestas al agua.

DESCUBRA  
MÁS



### Eficiente y económico

En la construcción o rehabilitación de edificios es fundamental para una buena eficiencia energética adoptar las soluciones más adecuadas. Además de la economía de mano de obra, la aplicación de placas Gyptec de valor añadido, reduce de forma significativa las necesidades energéticas de calefacción y enfriamiento de los edificios, reduciendo el consecuente consumo y coste de energía.

### Eficaz y versátil

Permite modificar la modulación interior de los edificios adecuándolos a una arquitectura moderna. El sistema de construcción en seco es un método rápido, limpio, económico y ambientalmente sostenible para modernizar los edificios. Las placas de yeso laminado Gyptec están certificadas y son reconocidas internacionalmente por su excelente calidad. Son la solución ideal para nueva construcción y para rehabilitación.

## Perfiles y accesorios

Ponemos a disposición una amplia gama de perfiles y accesorios metálicos para la construcción en seco.



## Pastas para juntas GR2, GR4 e GS24 y Pasta de agarre GA

Las pastas para juntas GR2, GR4 y GS24 se recomiendan para el tratamiento de las juntas entre placas de yeso laminado, encolado de bandas y capas de acabado. La pasta de agarre GA es adecuado para encolado de placas de yeso laminado, llenado de juntas y pequeñas imperfecciones. Las pastas Gyptec son adecuadas para todo tipo de obra seca en interiores, tales como: paredes divisorias, revestimiento de albañilería, falsos techos, y otros elementos de decoración.



## Lana mineral Volcalis

La lana mineral Volcalis es un producto ecológico a base de arena y ligante de origen biológico, disponible en rollos y paneles, con alto desempeño térmico y acústico, resistente al fuego, de fácil aplicación y manejo.

Este producto de creciente demanda en el sector de la construcción viene a aumentar la amplia gama de soluciones ofrecidas por las empresas del Grupo Preceram, y más directamente complementar los sistemas de placas de yeso de Gyptec Ibérica.

Confort ahora es más fácil.



Disponible en tres gamas:

### EASY

λ40

**Volcalis EASY**, lana mineral en rollo con o sin revestimiento. Ligero y de fácil aplicación, con buen desempeño térmico y acústico.

### COMFORT

λ37

**Volcalis COMFORT** es adecuado para múltiples aplicaciones, ideal para el aumento del confort térmico y acústico de los edificios.

### ALPHA

λ35

**Volcalis ALPHA**, es incombustible, de muy baja conductividad térmica, y excelente comportamiento acústico.



# Tabiques

De acuerdo con el espesor final previsto y las características de aislamiento pretendidas, se elige el tipo de sistema a utilizar: sencillo, con mayor resistencia al fuego, con o sin aislamiento.

En zonas de mayor exigencia se utilizan sistemas más complejos con estructura reforzada y doble o triple placa.



## TABIQUE SIMPLES

Designación TABIQUE 120 BA13A  
Referencia GDIV-0113A-BA13

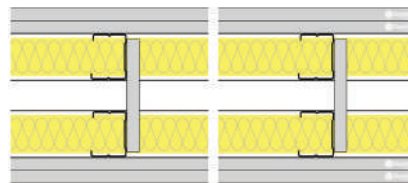


**Espesor:** 120 mm      **Isol. acústico:**  $R_w = 51$  dB  
**Altura máxima:** 3,85 m      **Resis. al fuego:** EI 60

Estructura con perfiles metálicos horizontales CANAL 70 y verticales MONTANTE 70, espaciados a cada 600 mm, a la cual que se fijan 2 capas de placas Gyptec BA13A (ESTÁNDAR) por ambos lados exteriores. Lana mineral Volcalis ALPHA en el espacio de aire.

## DOBLE TABIQUE 48

Designación DOBLE TABIQUE 176 BA13A  
Referencia GDIV-0126A-BA13

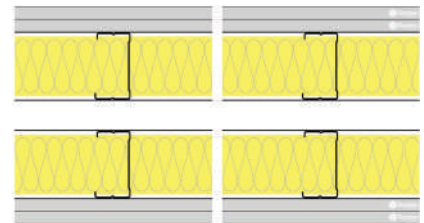


**Espesor:** 176 mm      **Isol. acústico:**  $R_w = 59$  dB  
**Altura máxima:** 5,30 m      **Resis. al fuego:** EI 60

Dos estructuras independientes con perfiles metálicos horizontales CANAL 48 y verticales MONTANTE 48, espaciados a cada 600 mm, en las cuales se fijan dos capas de placas Gyptec BA13A (ESTÁNDAR) en ambos lados exteriores. Conexión entre estructuras. Lana mineral Volcalis ALPHA en el espacio de aire.

## DOBLE TABIQUE 70

Designación DOBLE TABIQUE 220 BA13A  
Referencia GDIV-0125A-BA13

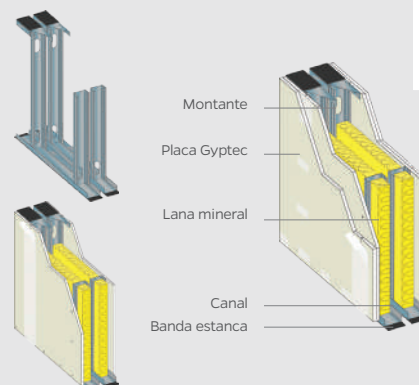


**Espesor:** 220 mm      **Isol. acústico:**  $R_w = 67$  dB  
**Altura máxima:** 3,20 m      **Resis. al fuego:** EI 60

Dos estructuras independientes con perfiles metálicos horizontales CANAL 70 y verticales MONTANTE 70, espaciados a cada 600 mm, en las cuales se fijan dos capas de placas Gyptec BA13A (ESTÁNDAR) en ambos lados exteriores. Lana mineral Volcalis ALPHA en el espacio de aire.

## Aplicación

Revista la estructura de canales con banda estanca y fíjelas al pavimento y al techo. Verifique que están alineadas. Proceda de igual forma con los montantes laterales. Encaje los montantes intermedios alejados conforme lo recomendado (400 o 600 mm). Fije las placas en uno de los lados de la pared con tornillos PM y coloque el aislamiento. Atornille las placas del lado opuesto. En el caso de que sea una solución de doble placa, fíjelas con la junta disorde.



Ver más soluciones de tabiques en el **GESTOR DE SOLUCIONES**

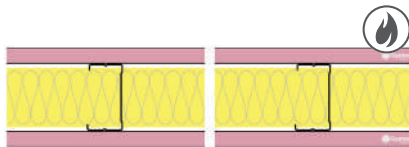
**Rapidez de ejecución**  
**Permite cualquier tipo de acabado**  
**Aumenta la comodidad térmica y acústica**





### TABIQUE ANTI-FUEGO

Designación TABIQUE 100 BA15F  
Referencia GDIV-1108F-BA15

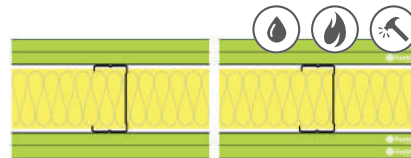


**Espesor:** 100 mm      **Isol. acústico:**  $R_w = 45$  dB  
**Altura máxima:** 3,20 m      **Resis. al fuego:** EI 60

Estructura con perfiles metálicos horizontales CANAL 70 y verticales MONTANTE 70, espaciados a cada 600 mm, en la cual se fija una capa de placas Gyptec BA15F (ANTI-FUEGO) en ambos lados exteriores. Lana mineral Volcalis ALPHA en el espacio de aire.

### TABIQUE PROTECT

Designación TABIQUE 120 BA13Protect  
Referencia GDIV-0134Protect-BA13



**Espesor:** 120 mm      **Isol. acústico:**  $R_w = 51$  dB  
**Altura máxima:** 3,85 m      **Resis. al fuego:** EI 180

Estructura con perfiles metálicos horizontales CANAL 70 y verticales MONTANTE 70, espaciados a cada 600 mm, en la cual se fijan dos capas de placas Gyptec BA13Protect (PROTECT) en ambos lados exteriores. Lana mineral Volcalis ALPHA en el espacio de aire.

**BIM** Building Information Modelling

**Biblioteca BIM**

Descarga los objetos de Gyptec aquí



### ¿Sabía que puede mejorar la eficiencia energética de un edificio?

Las placas de yeso Gyptec le permiten rehabilitar y modernizar un edificio contribuyendo a la reducción del consumo de energía y mejorando los niveles de comodidad. Los sistemas de construcción en seco Gyptec son resistentes al fuego, al impacto y presentan excelentes capacidades de aislamiento térmico y acústico.

### ¿Sabía que puede encolar azulejos Y se pueden colgar objetos en las placas Gyptec ?

Las placas de yeso Gyptec pueden recibir distintos tipos de acabados, tales como pintura, papel de pared y azulejos. En las zonas húmedas se aconseja la utilización de la placa hidrófuga. Para fijar objetos en las placas Gyptec hasta 15 kg basta con usar un taco adecuado al efecto. Objetos más pesados, tales como un armario, se pueden fijar directamente en los perfiles metálicos que se detectan fácilmente con un imán.



# Trasdosados

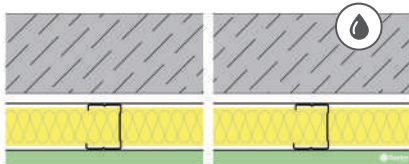
Una de las formas más prácticas y eficientes de recuperar edificios existentes o como solución de raíz en proyectos nuevos. El sistema recomendado depende de las condiciones de la pared y del aislamiento pretendido.

Las placas se pueden aplicar con una estructura metálica auxiliar



## TRASDOSADO HIDRÓFUGO

Designación TRASDOSADO 63 BA15H  
Referencia GREV-1101H-BA15



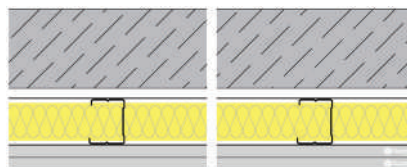
Espesor: 63 mm      Isol. acústico:  $R_w = 18$  dB  
Altura máxima\*: 2,10 m

Estructura autoportante con perfiles metálicos horizontales CANAL 48 y verticales MONTANTE 48, espaciados a cada 600 mm, en la cual se fija una capa de placas Gyptec BA15H (HIDRÓFUGA). Lana Mineral Volcalis en el espacio de aire. Pastas, cintas para juntas y accesorios de fijación. Superficies listas para pintura final o acabado decorativo.

\* distancia entre refuerzos o conexiones

## TRASDOSADO SIMPLES

Designación TRASDOSADO 73 BA13A  
Referencia GREV-0102A-BA13



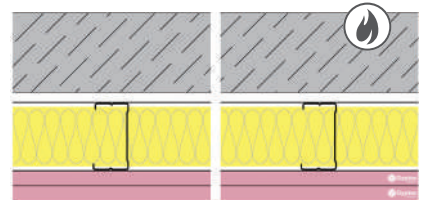
Espesor: 73 mm      Isol. acústico:  $R_w = 20$  dB  
Altura máxima\*: 2,50 m      Resis. al fuego: EI 30

Estructura autoportante con perfiles metálicos horizontales CANAL 48 y verticales MONTANTE 48, espaciados a cada 600 mm, en la cual se fijan dos capas de placas Gyptec BA13A (ESTÁNDAR). Lana Mineral Volcalis en el espacio de aire. Pastas, cintas para juntas y accesorios de fijación. Superficies listas para pintura final o acabado decorativo.

\* distancia entre refuerzos o conexiones

## TRASDOSADO ANTI-FUEGO

Designación TRASDOSADO 100 BA15F  
Referencia GREV-1102F-BA15



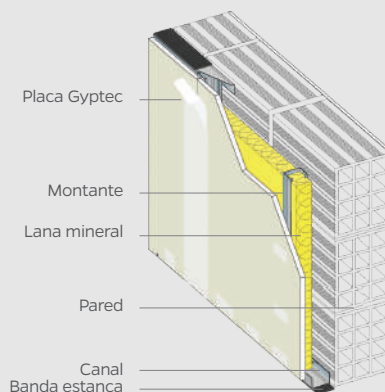
Espesor: 100 mm      Isol. acústico:  $R_w = 21$  dB  
Altura máxima\*: 3,20 m      Resis. al fuego: EI 60

Estructura autoportante con perfiles metálicos horizontales CANAL 70 y verticales MONTANTE 70, espaciados a cada 600 mm, en la cual se fijan dos capas de placas Gyptec BA15F (ANTI-FUEGO). Lana Mineral Volcalis en el espacio de aire. Pastas, cintas para juntas y accesorios de fijación. Superficies listas para pintura final o acabado decorativo.

\* distancia entre refuerzos o conexiones

## Aplicación con perfiles

Se puede utilizar una estructura auxiliar fija a la pared o autoportante - es el caso del ejemplo ilustrado. Siga las instrucciones de la aplicación de las paredes divisorias en la página 8.



Ver más soluciones de trasdosados en el **GESTOR DE SOLUCIONES**

**Facilidad en la instalación de conductos**

**Mejor soporte mecánico**

**Mayor fijación en paredes degradadas**

## O fijado directamente a la pared con perfiles Omega o Pasta de agarre GA



### PASTA DE AGARRE GA

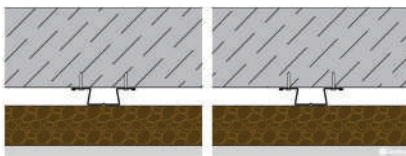
Suministrada en sacos de 25 kg. Tiempo de utilización, aproximadamente 1h50. Dependiendo de las condiciones del soporte, el consumo de pasta varía entre 2,5 y 5 kg/m<sup>2</sup>.



Vea todas las soluciones y sistemas Gyptec en **GESTOR DE SOLUCIONES**

### TRASDOSADO GYPCORK

Designación TRASDOSADO 83 ICB 13-40  
Referencia GREV-0403A-BA13



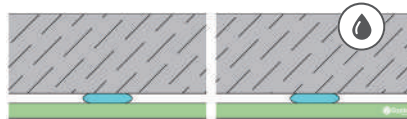
Espesor: 83 mm

Isol. acústico:  $R_w = 9$  dB  
Resis. al fuego: N/A

Perfiles metálicos OMEGA 33 fijados directamente a la pared, espaciados a cada 600 mm, en los cuales se fija una capa de placas Transformado ICB 13-40 (GYPCORK). Pastas, cintas para juntas y accesorios de fijación. Superficies listas para pintura final o acabado decorativo.

### TRASDOSADO HIDRÓFUGO

Designación TRASDOSADO 25 BA15H  
Referencia GREV-1001H-BA15



Espesor: 25 mm

Isol. acústico: N/A  
Resis. al fuego: N/A

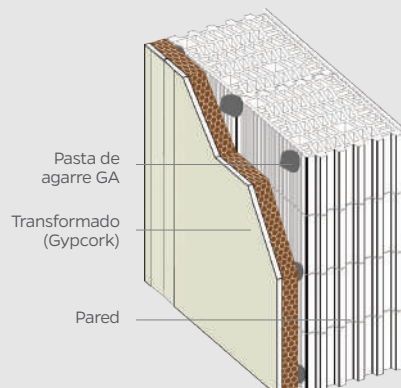
Una capa de placas Gyptec BA15H (HIDRÓFUGA) adosada directamente al muro soporte con pasta de agarre GA Gyptec. Pastas, cintas para juntas y accesorios de fijación. Superficies listas para pintura final o acabado decorativo.

## Sistemas de construcción en seco

El sistema de construcción en seco es un método rápido, limpio, económico y ambientalmente sostenible para modernizar los edificios. La utilización de yeso laminado permite crear una atmósfera saludable, cambiando la modulación interior de los edificios, adecuándolos a una arquitectura moderna, y al mismo tiempo, asegurando una mayor comodidad térmica y acústica.

## Aplicación directa

Aplice los puntos de pasta de agarre alejados 40 cm, reforzando en el perímetro de cada placa. La pasta se puede aplicar en la placa o directamente en la pared. Fije la placa a la pared alejándola 1 cm del pavimento utilizando calzos para garantizar que no haya contacto con ningún tipo de humedad. Después de la colocación, presione los paneles para garantizar una buena adherencia al soporte, verificando si la superficie está plana, aplanando con una regla. Retire los calzos después del secado.



**Aumenta la comodidad interior**  
**Contribuye al ahorro de energía**  
**Mantiene el acabado perfecto sin fisuras o humedad**  
**Versatilidad de aplicación**  
**Ideal para superficies irregulares**

# Techos

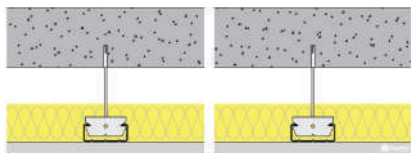
Son de fácil aplicación, simplifican la ejecución de las instalaciones eléctricas y de climatización y tienen un valor estético.

De acuerdo con el proyecto y el aislamiento pretendido podemos utilizar: placas suspendidas simples, con aislamiento encolado al techo o con aislamiento interpuesto.



## TECHO SIMPLES

Designación TECHO 38 BA13A  
Referencia GCDS-0101A-BA13



AISLAMIENTO ACÚSTICO

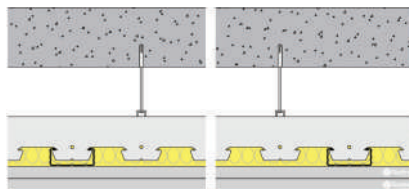
**Sonidos aéreos:**  
Rw = 64 dB  
 $\Delta$ Rw = 12 dB

**Sonidos de percusión:**  
Ln, r,w = 61 dB  
 $\Delta$ Lw = 17 dB

Estructura con perfiles metálicos horizontales F530 espaciados a cada 500 mm, suspendidos por elementos verticales fijados al soporte, en la cual es fijada una capa de placas Gyptec BA13A (ESTÁNDAR). Lana Mineral Volcalis ALPHA en el espacio de aire.

## DOBLE TECHO

Designación TECHO 75 BA13A  
Referencia GCDS-0104A-BA13



AISLAMIENTO ACÚSTICO

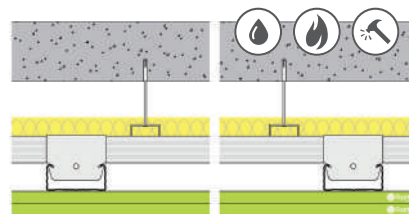
**Sonidos aéreos:**  
Rw = 66 dB  
 $\Delta$ Rw = 14 dB

**Sonidos de percusión:**  
Ln, r,w = 57 dB  
 $\Delta$ Lw = 21 dB

Estructura con perfiles metálicos horizontales F530 y Regla de Suspensión espaciados a cada 500 mm, suspendidos por elementos verticales fijados al soporte, en la cual se fijan dos capas de placas Gyptec BA13A (ESTÁNDAR). Lana Mineral Volcalis ALPHA en el espacio de aire.

## DOBLE TECHO PROTECT

Designación TECHO 92 BA13Protect  
Referencia GCDS-0105Protect-BA13



AISLAMIENTO ACÚSTICO

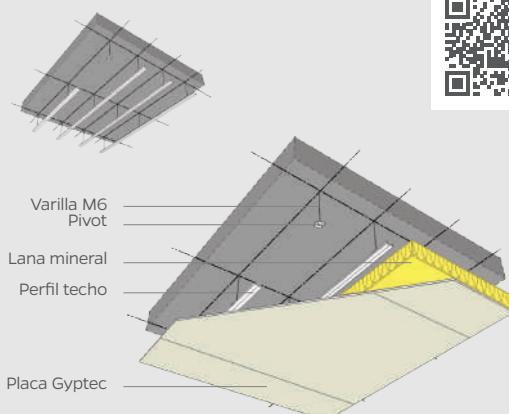
**Sonidos aéreos:**  
Rw = 71 dB  
 $\Delta$ Rw = 21 dB

**Sonidos de percusión:**  
Ln, r,w = 54 dB  
 $\Delta$ Lw = 24 dB

Estructura con perfiles metálicos horizontales PT60 primarios espaciados a cada 750 mm, y perfiles metálicos horizontales PT60 secundarios espaciados a cada 500 mm, suspendidos por elementos verticales fijados al soporte, en la cual se fijan dos capas de placas Gyptec BA13Protect (PROTECT). Lana Mineral Volcalis ALPHA en el espacio de aire.

## Aplicación

Marque la posición final en las paredes laterales con un perfil de remate (ángulo o perfiles perimetrales). Fije y nivele el perfil techo utilizando, por ejemplo, pivotes de varilla roscada. Existen otras formas de fijación dependiendo del soporte. Aplique las placas con junta discorda.



Ver más soluciones de techos en el **GESTOR DE SOLUCIONES**

**Rapidez de aplicación con obra limpia y seca**  
**Aumenta el aislamiento térmico y acústico**  
**Resistente al fuego**  
**Superficie lisa sin juntas aparentes**



## Ensayos acústicos y fuego

El comportamiento acústico y la resistencia al fuego de las soluciones Gyptec se ensayan regularmente en laboratorios certificados.

# PLACA PERFORADA GYPTEC VOGL

## Techos de elevada prestación

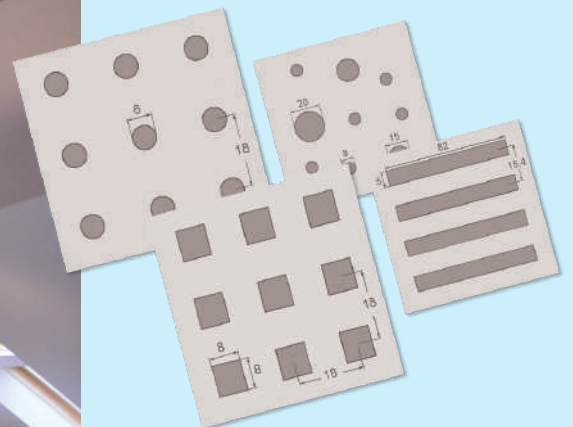
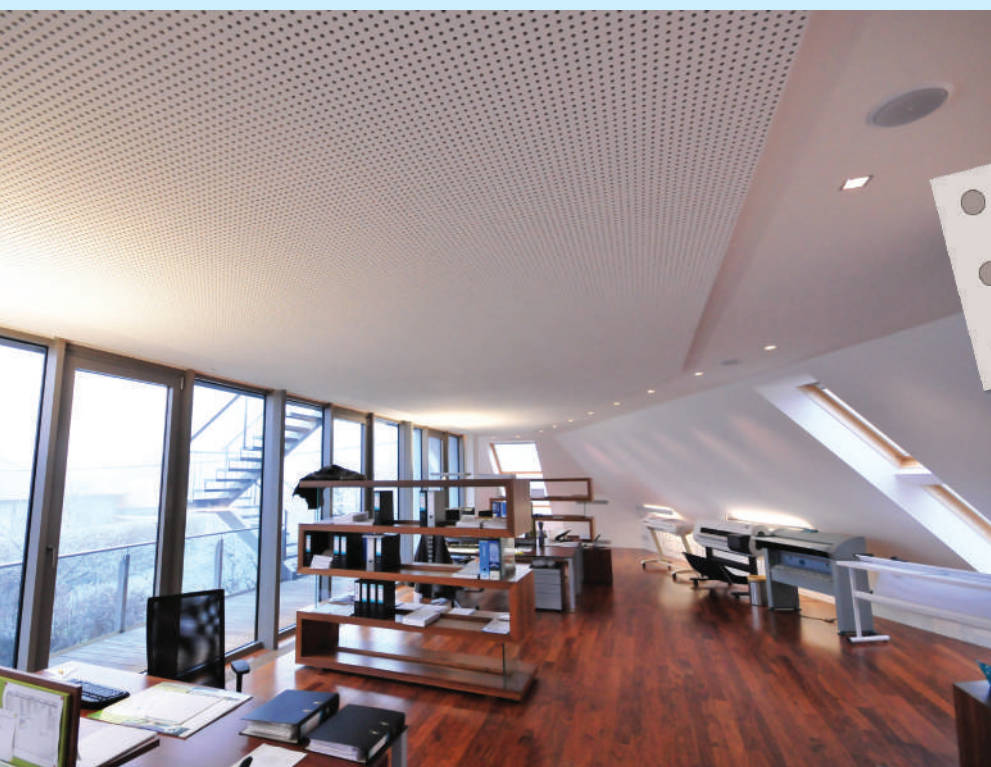
Formada por una placa de yeso perforada y un velo acústico negro, en la cara posterior, que absorbe las altas frecuencias y estanca el polvo, la placa perforada Gyptec Vogl se suministra lista para ser aplicada.

Elevada absorción acústica

Instalación simple y rápida  
borde a borde

Paneles de bordes rectos  
facilitan la alineación

Sin necesidad de bandas



Conozca mejor los  
**TECHOS GYPTEC VOGL**  
12 combinaciones diferentes  
de perforación y diseño

# Obras

CUF, SINTRA  
Hospital Privado José de Mello Saúde



MAAT, LISBOA  
Museu de Arte,  
Arquitetura e  
Tecnologia



## Salud / Educación

Hospital 12 de Octubre - Hospital  
Can Mises - Hospital Vila Franca  
de Xira - Hospital da Luz Hospital  
de Amarante - Hospital de  
Torrejón - Hospital de Braga  
INL Braga

DESCUBRA  
MÁS



ADEGA DA HERDADE DO FREIXO, REDONDO  
"Building of the Year 2018"



## Hoteles / Habitación

Hotel Geriátrico - NH Collection  
Porto Batalha - Skyna Hotel Lisboa  
Hotel EXE Cascais - Pousada Serra  
da Estrela - Hotel Hilton Bom  
Sucesso - My Story Hotel Ouro  
Epic Sana Algarve Hotel  
Uma Casa Portuguesa  
Meliá Braga Hotel & Spa



TORRES DE BOLUETA  
Construcción Passivhaus  
más alta del mundo



EDIFÍCIO PRIMAVERA BSS, BRAGA



POLÍCIA JUDICIÁRIA DE LISBOA

## Comercio / Servicios

IMAX Colombo - Village Underground  
Fundação Nadir Afonso - Mercado  
do Bom Sucesso - I&D Amorim  
Revestimentos - Évora Plaza Templo  
Mormón - Polícia Judiciária de Lisboa  
Palacio Congressos Toledo - Marinada  
Plaza



EVOLUTION LISBOA HOTEL

## Más que una página web, una herramienta de trabajo

Gyptec Ibérica pone a disposición online una gran cantidad de información sobre sus productos, tal como fichas técnicas, imensiones, comportamientos térmicos y acústicos, certificaciones, ensayos y formas de aplicación.

También puede consultar los catálogos Gyptec, tarifas y distribuidores por zonas.

[www.gyptec.eu](http://www.gyptec.eu)



## GESTOR DE SOLUCIONES

### Información técnica, detalles y presupuesto

Herramienta online que agrega cientos de sistemas probados y caracterizados para tabiques, trasdosados y techos.

Obtenga acceso instantáneo a las soluciones más adecuadas para cada proyecto y toda su documentación técnica.



## Distribuidores

Busque el distribuidor Gyptec autorizado más cercano.





## Grupo Preceram

Para más información sobre el Grupo, o para hablar sobre cualquier proyecto, entre en contacto con nuestro equipo de expertos.

**Soluções**  
para Construção

-  /GrupoPreceram
-  /Grupo.Preceram
-  /GrupoPreceram

-  /Gyptec
-  /Gyptec.iberica

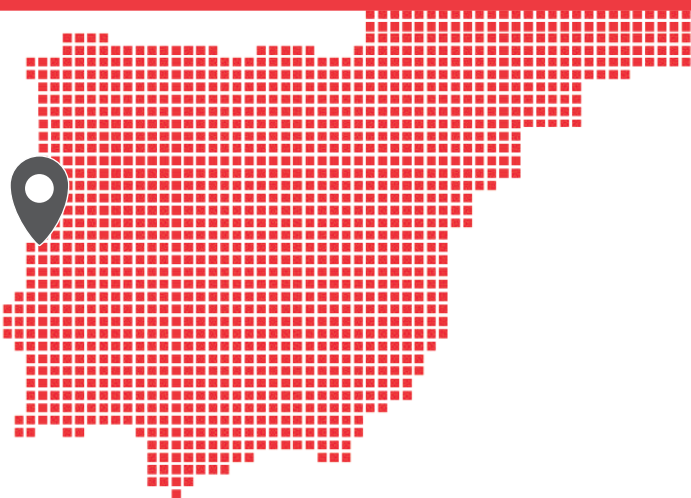


## Distribuição

Tenemos a sua disposição uma completa e versátil frota de distribuição, cobrindo toda a Península Ibérica. Contáctenos.



GPS  
40.11234 N  
8.84635 W



Gypotec IBÉRICA - Gessos Técnicos, S.A.  
Parque Ind. e Emp. da Figueira da Foz  
Lote 3 - S. Pedro  
3090-380 Figueira da Foz  
Portugal

T (+351) 233 403 050  
F (+351) 233 430 126  
geral@gypotec.eu  
www.gypotec.eu

