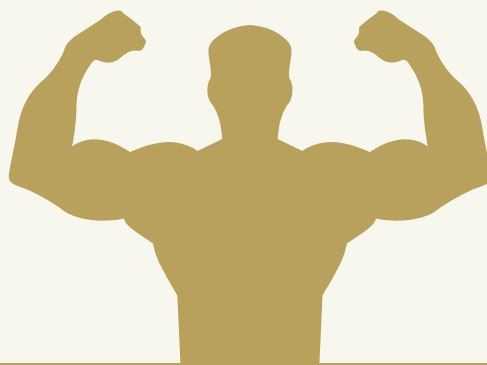


Gyptec
Gold



La Placa Ganadora



Gyptec
IBÉRICA

PLACA MULTIFUNCIÓN RESISTENTE A TODO

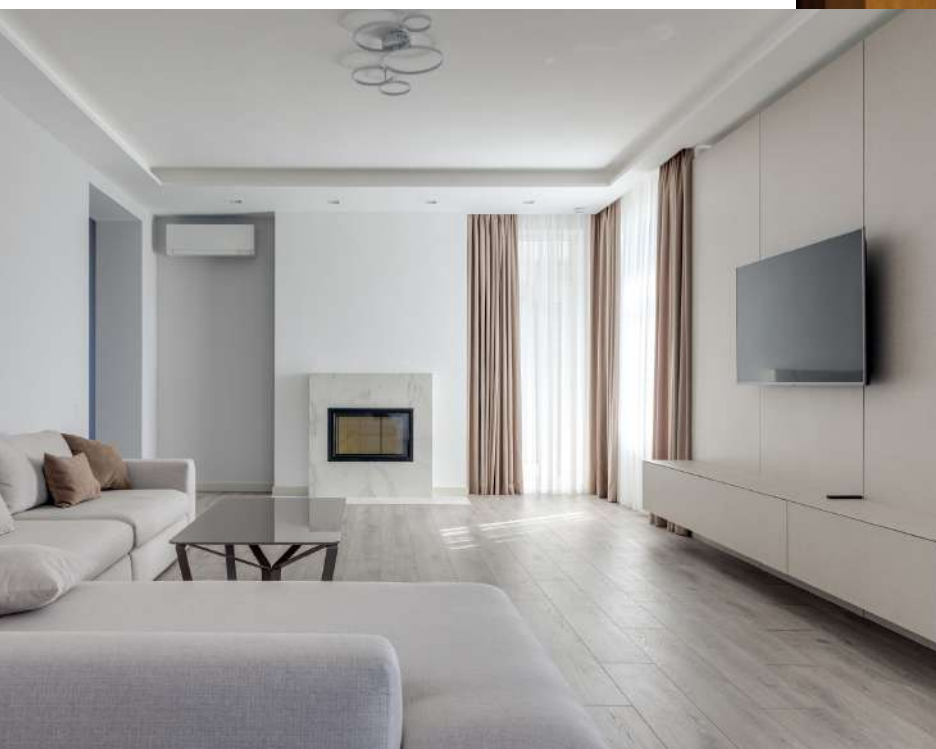
Gypotec
Gold

Placa de yeso reforzada con fibra para mejorar el comportamiento al fuego, con mayor densidad y resistencia al impacto y la flexión, tratada con hidrofugante para reducir la absorción de agua.

Apta para todos los sistemas de interior con características de mayor capacidad de carga, resistencia al fuego y buen comportamiento ante la humedad.



Alta dureza



**Alto
rendimiento
acústico**

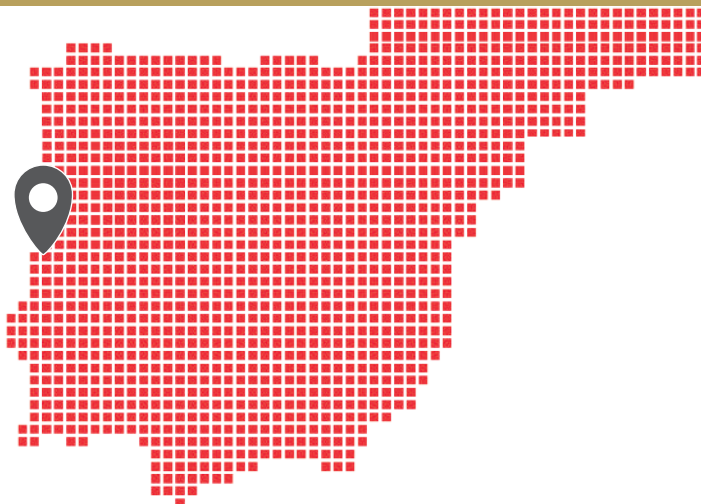


Distribución

Tenemos a su disposición una completa y versátil flota de distribución, cubriendo toda la Península Ibérica. Contáctenos.



GPS
40.11234 N
8.84635 W



Gypotec IBÉRICA - Gessos Técnicos, S.A.
Parque Ind. e Emp. da Figueira da Foz
Lote 3 - S. Pedro
3090-380 Figueira da Foz
Portugal

T (+351) 233 403 050
F (+351) 233 430 126
geral@gypotec.eu
www.gypotec.eu



La Placa Ganadora

CUBRE TODAS LAS NECESIDADES DE INTERIOR



HOSPITALES, CENTROS DE SALUD Y CLÍNICAS
OFICINAS, CENTROS COMERCIALES Y GIMNASIOS
PROYECTOS RESIDENCIALES Y HOTELEROS

Dimensiones

Espesor ($\pm 0,5$ mm)	12,5	15
Ancho (+0/-4 mm)	1 200	1 200
Longitud (+0/-5 mm)	2 000 2 500	2 000 2 500

Datos Técnicos

Peso aproximado ($\pm 5\%$ kg/m ²)	10,82	12,92
Densidad volumétrica (kg/m ³)	866	861
Rotura a flexión (N) \geq Longitudinal / Transversal	725/300	870/360
Conductividad térmica W/m. $^{\circ}$ C (23 $^{\circ}$ C/ seco)	0,25	0,25



CALIDAD Y VERSATILIDAD

La placa de yeso **Gold**, un producto de excelencia en la gama de soluciones de Gyptec, combina múltiples ventajas de los distintos tipos de placas, permitiéndole resolver todas las necesidades de un proyecto con una sola placa.

Además de brindar un mejor desempeño en áreas de humedad moderada y resistencia al fuego, la placa **Gyptec Gold** resiste golpes e impactos en áreas de alto tránsito, como gimnasios, centros comerciales u hoteles.



Resistente
a la humedad



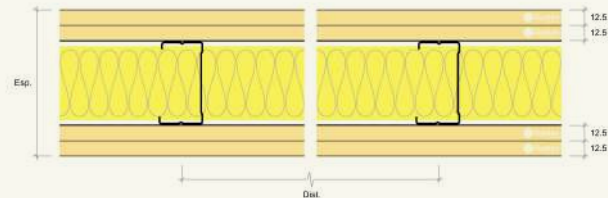
Resistente
al fuego



Tabique 120 Gold

GDIV 120/400 [2x13Gold+70+2x13Gold] MW60

Solución para tabiques interiores, formada por estructura con perfiles metálicos horizontales CANAL 70 y verticales MONTANTE 70, espaciados a cada 400 mm, a la cual se fijan 2 capas de placas Gyptec BA13Gold (GOLD) por ambos lados exteriores. Lana mineral Volcalis Alpha en el espacio de aire.



Espesor 120 mm

Altura máxima 4,25 metros

Peso por m² 56,50 kg/m²

Aislamiento Acústico

R_w = 51 dB

Ensayo de referencia
Itecons ACL 013/19

Resistencia al Fuego

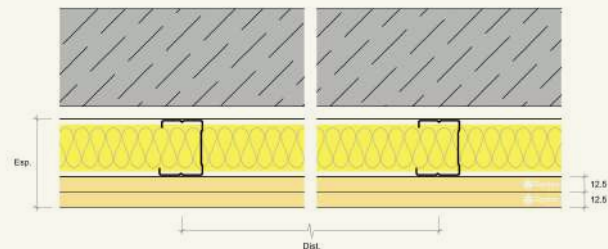
EI 90

Validación por extensión
TECNALIA 089777-001

Trasdosado 73 Gold

GREV 73/400 [2x13Gold+48] MW45

Solución para revestimiento interior de las paredes exteriores, formada por estructura autoportante con perfiles metálicos horizontales CANAL 48 y verticales MONTANTE 48, espaciados a cada 400 mm, en la cual se fijan dos capas de placas Gyptec BA13Gold (GOLD). Lana Mineral Volcalis Alpha en el espacio de aire.



Espesor 73 mm

Altura máxima 2,75 metros

Peso por m² 29,60 kg/m²

Aislamiento Acústico

Δ R_w = 20 dB

Ensayo de referencia
Itecons ACU 303/12

Resistencia al Fuego

EI 45

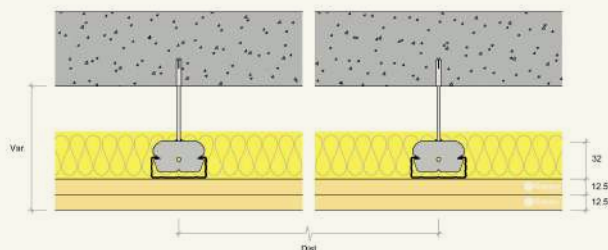
Ensayo de referencia
TECNALIA 089777-003

* distancia entre refuerzos o conexiones

Techo 57 Gold

GCDS 57/400 [2x13Gold+(PT45+AV)] MW60

Solución para techos, formada por estructura con perfiles metálicos horizontales PT45 espaciados a cada 400 mm, suspendidos por elementos verticales fijados al soporte, en la cual se fijan dos capas de placas Gyptec BA13Gold (GOLD). Lana Mineral Volcalis Alpha en el espacio de aire.



Espesor 57 mm

Peso por m² 29,40 kg/m²

Aislamiento Acústico

R_w = 71 dB
Δ R_w = 19 dB

Validación por extensión
Itecons ACL 052/14

Ruido de Impacto

Ln, r,w = 52 (-4) dB
Δ Lw = 26 (-7) dB

Validación por extensión
Itecons ACL 054/14